

# VIVRE LE FRANÇAIS

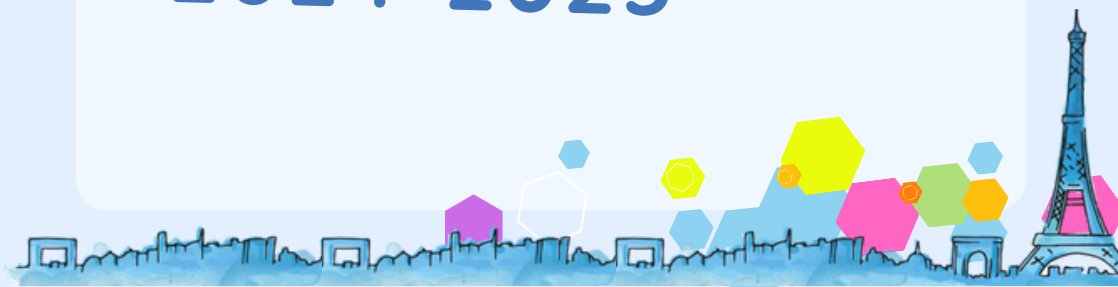


Live, Love & Learn

Apprendre à converser dans la langue de Molière n'est pas si difficile ! Notre recette ? Vous accueillir dans des cours en petits groupes (8-10) dans un contexte convivial, encadrés par des professeurs formés au Français Langue Étrangère, et pratiquer, s'entraîner, être mis en situation, fêter le français...

**COURS DE FRANÇAIS**  
**LANGUE ÉTRANGÈRE**

**2024-2025**



# NOS FORMULES

Science Accueil propose 4 formules  
qui s'adaptent à tous les profils :

## 1 Formule semestrielle

Des cours réguliers 2 fois par semaine pendant un semestre pour un apprentissage répété et durable. Ces cours abordent l'écrit et favorisent la pratique de l'oral grâce à des petits groupes et des cours en immersion. Des soirées "Apéro-FLE" en accès libre pour les participants. Voir pages suivantes.

## 2 Formule stages d'été

Vous souhaitez progresser rapidement en français sur une courte période ? Des stages d'été semi-intensifs sont organisés en juillet/août-septembre pour vous préparer à la rentrée. Nous vous proposons entre 8 et 10h de cours par semaine avec un professeur diplômé qui adaptera son programme au niveau du groupe et à vos demandes spécifiques. Une attestation d'assiduité vous sera remise à la fin du stage.

## 3 Formule à la carte

Vous avez une demande particulière, vous êtes une entreprise et souhaitez proposer des cours au sein de votre structure ? Choisissez cette formule à la carte : cours sur objectifs spécifiques, aux horaires, à la fréquence et sur le site de votre choix, en individuel ou pour un nombre restreint de personnes... tout est sur mesure ! Pour plus d'informations sur la grille tarifaire et les modalités, nous contacter.

## 4 La nouveauté de l'année 2024-2025 !

**Les cours de français professionnel** : pour perfectionner votre français dans le milieu professionnel, inscrivez-vous à nos cours pour 1, 2, ou 3 séances au choix ! Inscription au forfait ou la carte. Pour plus d'infos, nous contacter.

NEW



## NOS PILIERS

Ambiance conviviale et décontractée

Apprentissage durable  
1 semestre entier, 60h

Effectif réduit  
8-10 étudiants

Exercices à la maison

Cours en salle et cours en immersion

Apprentissage basé sur la conversation

## LE CONTENU DES COURS

- > **Cours en salle et cours en situation**  
Questions d'actualité, thèmes de la vie quotidienne, découverte de la culture française, mises en situation et en immersion (commerces, cafés, monuments, expositions...).
- > **Fête du FLE**  
Une cérémonie rituelle à chaque fin de semestre : spectacle, présentations, remise d'attestation, cocktail.
- > **Apéro-FLE**  
En plus des cours, perfectionnez votre français à travers quelques rencontres en soirée : ciné-débat, jeux, séances de conversation thématiques, dans le contexte décontracté d'un apéritif façon "auberge espagnole".

## NIVEAUX PROPOSÉS

**5** niveaux sont proposés, basés sur le CECRL (Cadre Européen Commun de Référence pour les Langues), de débutant à avancé, sous réserve d'un nombre suffisant d'inscrits par niveau. A l'inscription, un test de placement est proposé en ligne.

# INFORMATIONS PRATIQUES



## CRÉDITS ECTS

Certaines écoles doctorales comptabilisent cette formation en crédits ECTS (se renseigner auprès de votre établissement).

## HORAIRES ET DATES

Les cours sont proposés majoritairement dans la tranche 18-20h, du lundi au jeudi, (sauf cours à la carte). Les semestres se déroulent du 7 octobre 2024 au 6 février 2025 et du 10 mars 2025 au 3 juillet 2025.

## LIEUX

Les cours semestriels sont proposés dans différents lieux dans les Yvelines (Versailles) et en Essonne (Gif-sur-Yvette, Bures-sur-Yvette, Massy, Palaiseau, Evry...), et en ligne. Les cours à la carte peuvent être organisés sur site à la demande des établissements, en Ile-de-France sud/ouest et Paris.

## TARIFS

### Formule semestrielle

Session de 60 heures soit 2x2h / sur 15 à 18 semaines.

Non inclus : frais exceptionnels lors de certaines sorties en immersion (café, restaurant, musée...)

**Tarif : 498€ TTC le semestre de 60h**

Modalités de paiement (en une ou plusieurs fois)

## INSCRIPTIONS

Inscriptions via un formulaire accessible sur [www.science-accueil.org](http://www.science-accueil.org), rubrique "apprendre le français" (ou scannez le QR code).

## RENSEIGNEMENTS

\*Pour plus d'informations sur les cours semestriels, les stages proposés, ou pour toute étude de cours à la carte :

[www.science-accueil.org](http://www.science-accueil.org) rubrique "Apprendre le français"

Contactez : [fle@science-accueil.org](mailto:fle@science-accueil.org)

Tel. : +33 (0)1 70 26 41 40

